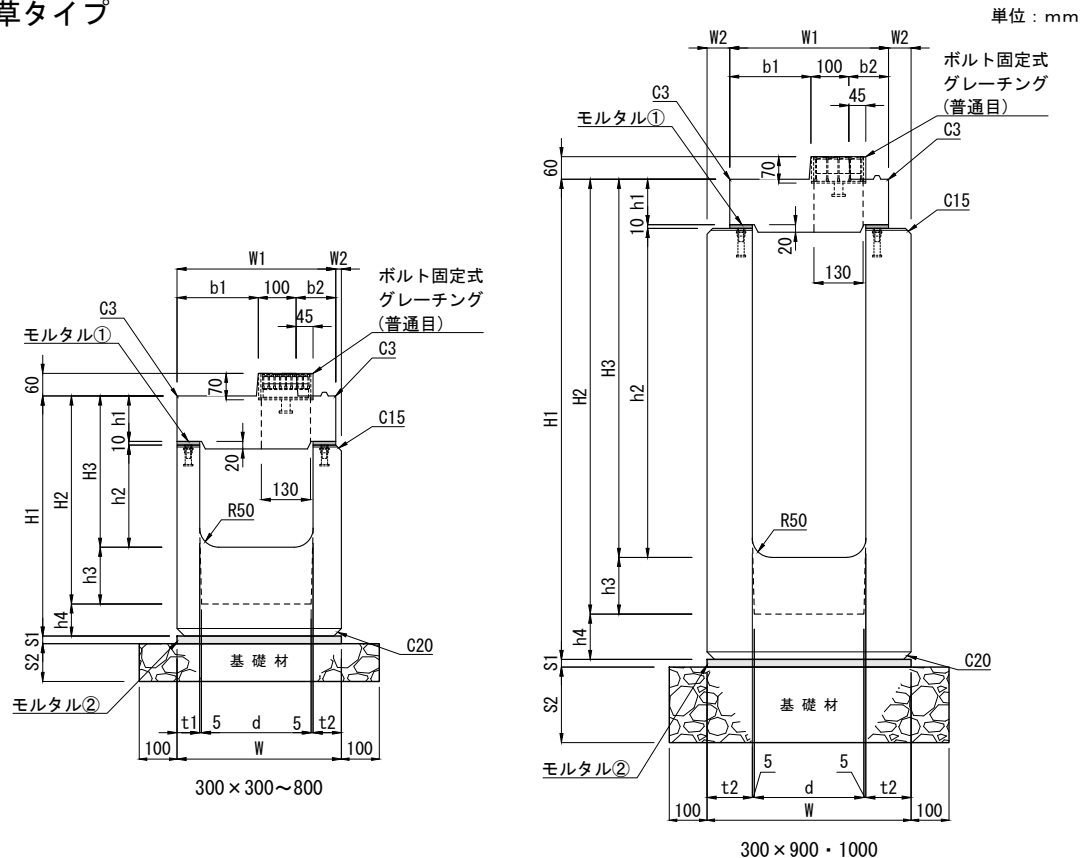


箱型U字側溝 集水樹 街渠スリットタイプ 300 布設標準構造図  
防草タイプ



寸法表

呼 び 名 (幅×深さ)	寸 法    (mm)																	参考質量 (kg)							
	W	W1	W2	H1	H2	H3	h1	h2	h3	h4	b1	b2	d	t1	t2	S1	S2	上部柵	下部柵	合計					
300× 300	435	420	15	635	550	400	120	270	150	85	215	105	290	60	75	20	100	132	248	380					
300× 400				735	650	500		370											100	—	120	30	200	279	411
300× 500				835	750	600		470																311	443
300× 600	460	40	40	950	850	700	120	570	100	120	215	105	290	60	100	20	150	132	406	538					
300× 700				1050	950	800		670											444	576					
300× 800				1150	1050	900		770											482	614					
300× 900	540	60	60	1270	1150	1000	120	870	120	120	215	105	290	60	120	30	200	132	755	887					
300×1000				1370	1250	1100		970											812	944					

注(1) こちらの製品につきましては型枠を整備中ですので、あらかじめ担当営業にお問い合わせください。  
(2) グレーチングはボルト固定式となります。また、細目仕様にも変更できます。

材料表

1基当たり

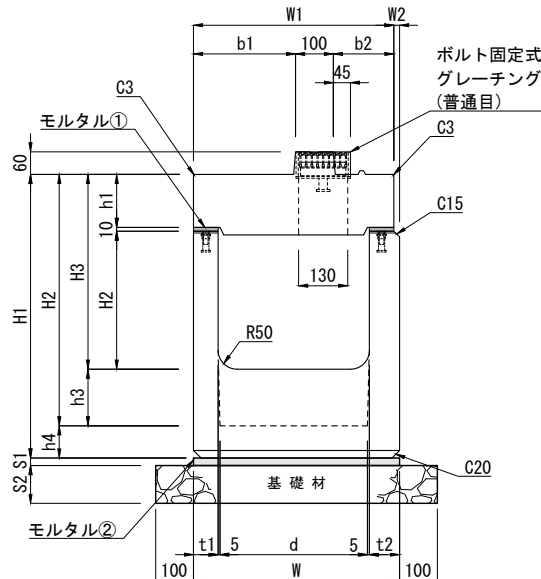
種別	規格・寸法	単位	数量	摘要
集水樹	箱型U字側溝 集水樹 街渠スリットタイプ 防草タイプ 300	個	1.0	L=1000
モルタル①	1 : 3	m <sup>3</sup>	0.001	下部樹天端 (t=10mm)
モルタル②	1 : 3	m <sup>3</sup>	0.0087	300×300~500
			0.0092	300×600~800
			0.0108	300×900
			0.0162	300×1000
基礎材	C-40 (S1=100mm)	m <sup>2</sup>	0.635	300×300~500
	C-40 (S1=150mm)		0.660	300×600~800
	C-40 (S2=200mm)		0.740	300×900~1000

注(3) 熱膨張による端面破損を防止するために、必ず10m毎に1カ所、目地をコーキングで充填するか、エラストイト等を施工してください。

製品名	箱型U字側溝 集水樹	参考質量	製図		TOYO
		図示	E2024.12.23	R2026.02.02	
規格	街渠スリットタイプ 防草タイプ 300	縮尺	設計	図面番号	東洋コンクリート工業株式会社
		1/20			

箱型U字側溝 集水樹 街渠スリットタイプ 400 布設標準構造図  
防草タイプ

単位：mm



寸法表

呼 び 名	寸 法    (mm)																		参考質量 (kg)		
	W	W1	W2	H1	H2	H3	h1	h2	h3	h4	b1	b2	d	t1	t2	S1	S2	上部柵	下部柵	合計	
400 × 400	545	530	15	750	665	515	140	365	150	85	270	160	390	65	80	20	100	190	320	510	
400 × 500					850	765		615											465		
400 × 600	560	30	965	865	715	565	100	95	150	437	627										
400 × 700			1065	965	815	665				474	664										
400 × 800	580	50	1185	1065	915	765	120	115	200	585	775										
400 × 900			1285	1165	1015	865				627	817										
400 × 1000			1385	1265	1115	965				30	670	860									


注(1) こちらの製品につきましては型枠を整備中ですので、あらかじめ担当営業にお問い合わせください。  
(2) グレーチングはボルト固定式となります。また、細目仕様にも変更できます。

材料表

1基当たり

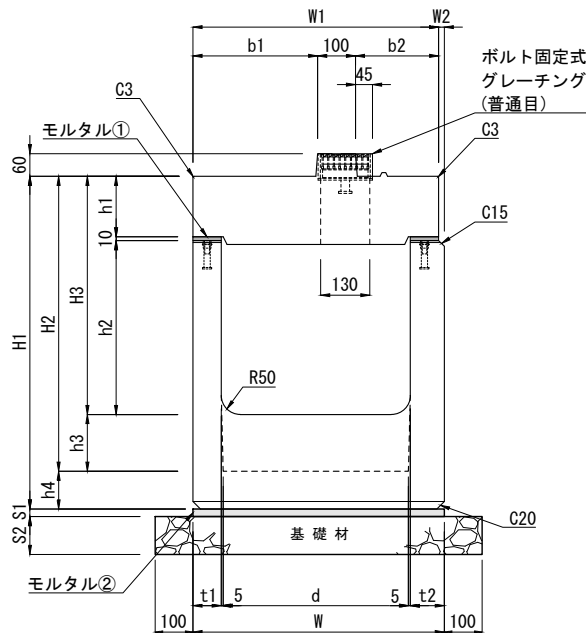
種別	規格・寸法	単位	数量	摘要
集水樹	箱型U字側溝 集水樹 街渠スリットタイプ 防草タイプ 400	個	1.0	L=1000
モルタル①	1：3	m <sup>3</sup>	0.001	下部樹天端(t=10mm)
モルタル②	1：3	m <sup>3</sup>	0.0109	400×400～500
			0.0112	400×600～700
			0.0116	400×800～900
			0.0174	400×1000
基礎材	C-40 (t=10cm)	m <sup>2</sup>	0.745	400×400～500
	C-40 (t=15cm)		0.760	400×600～700
	C-40 (t=20cm)		0.780	400×800～1000

注(3) 熱膨張による端面破損を防止するために、必ず10m毎に1カ所、目地をコーキングで充填するか、エラストイト等を施工してください。

製品名	箱型U字側溝 集水樹	参考質量	製図		
		図示	E2024.12.23	E2026.02.02	
規格	街渠スリットタイプ 防草タイプ 400	縮尺	設計	図面番号	
		1/20			東洋コンクリート工業株式会社

箱型U字側溝 集水樹 街渠スリットタイプ 500 布設標準構造図  
防草タイプ

単位：mm



寸法表

呼 び 名	寸 法    (mm)																	参考質量 (kg)					
	W	W1	W2	H1	H2	H3	h1	h2	h3	h4	b1	b2	d	t1	t2	S1	S2	上部柵	下部柵	合計			
500 × 500	665	650	15	880	780	630	160	460	150	100	330	220	490	75	90	20	100	262	437	699			
500 × 600				980	880	730		560													150	477	739
500 × 700	675			25	1090	980		830		660										110			100


注(1) こちらの製品につきましては型枠を整備中ですので、あらかじめ担当営業にお問い合わせください。  
(2) グレーチングはボルト固定式となります。また、細目仕様にも変更できます。

材料表

1基当たり

種別	規格・寸法	単位	数量	摘要
集水樹	箱型U字側溝 集水樹 街渠スリットタイプ 防草タイプ 500	個	1.0	L=1000
モルタル①	1 : 3	m <sup>3</sup>	0.002	下部樹天端 (t=10mm)
モルタル②	1 : 3	m <sup>3</sup>	0.0133	500×500~600
			0.0135	500×700
基礎材	C-40 (t=10cm)	m <sup>2</sup>	0.865	500×500
	C-40 (t=15cm)		0.865	500×600
			0.675	500×700

注(3) 熱膨張による端面破損を防止するために、必ず10m毎に1カ所、目地をコーキングで充填するか、エラストイト等を施工してください。

製品名	箱型U字側溝 集水樹	参考質量	製図	
		図示	E2024.12.23 E2026.02.02	
規格	街渠スリットタイプ 防草タイプ 500	縮尺	設計 図面番号	
		1/20		東洋コンクリート工業株式会社